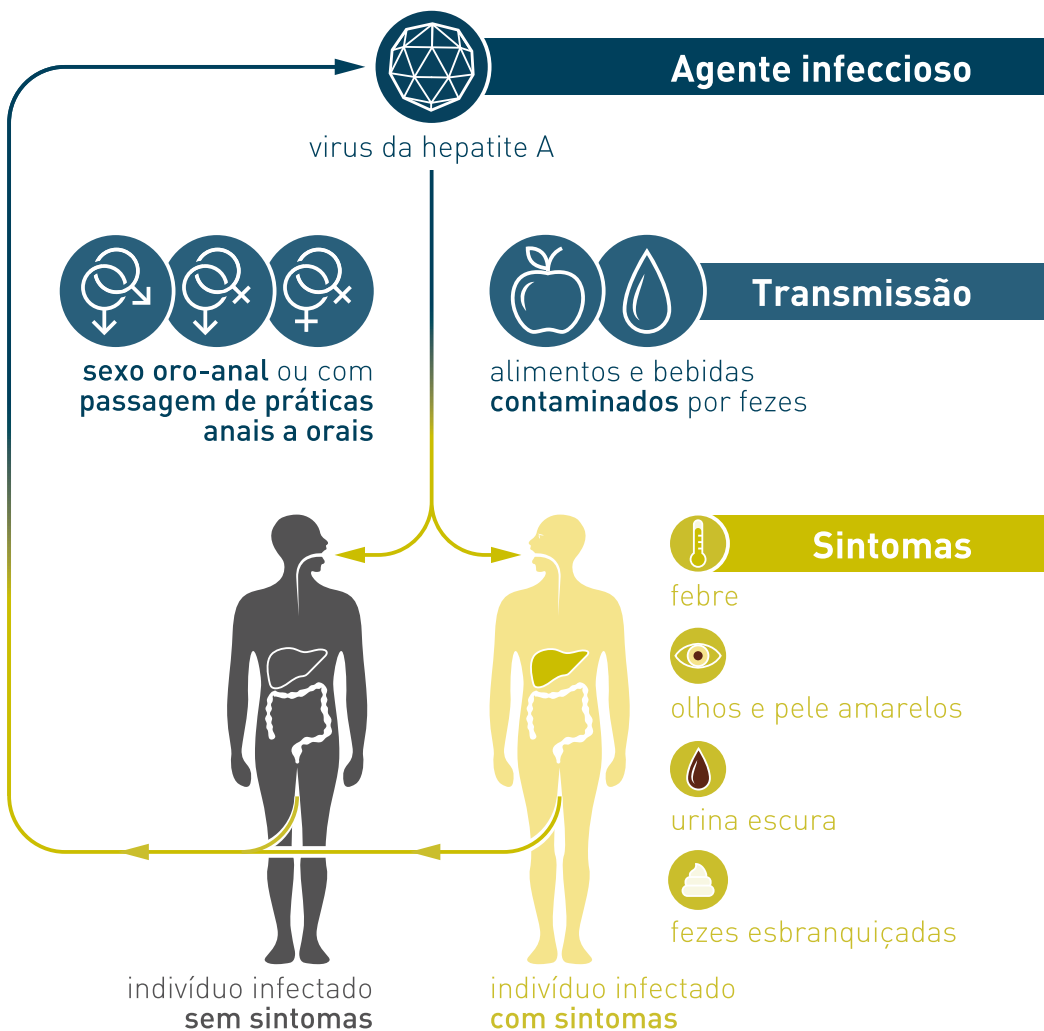


HEPATITE A

VIAS DE TRANSMISSÃO



Tv. Monte do Carmo, nº2
1200-277 Lisboa
+351 910 693 158
geral@checkpointx.com
www.checkpointx.com



HEPATITE A - INFORMAÇÃO SOBRE A INFEÇÃO

Está a decorrer um surto de infeção pelo vírus da hepatite A (VHA) em vários países europeus, incluindo Portugal, sobretudo na região da grande Lisboa. A maioria dos casos foi identificada em Homens que têm sexo com homens (HSH) por transmissão sexual.

O QUE É A HEPATITE A

A hepatite A é uma infeção viral que causa a inflamação aguda do fígado.

COMO SE TRANSMITE

A infeção transmite-se pela ingestão de água e alimentos contaminados ou através de práticas sexuais como o sexo oro-anal (estimulação do ânus com a língua) ou a passagem de práticas anais para práticas orais. As pessoas infetadas deixam de transmitir o vírus passadas 2 semanas do início dos sintomas.

COMO SE MANIFESTA

Os sintomas surgem 2 a 8 semanas após a infeção: febre, mal-estar, cansaço, náuseas, vómitos, dor abdominal, olhos e pele amarelados, fezes esbranquiçadas, urina escura, dores de cabeça e comichão. Muitos adultos podem necessitar hospitalização. Em caso de sintomas, ligar para a Saúde 24 (808 24 24 24).

COMO SE DIAGNOSTICA

O diagnóstico é feito através de análises ao sangue ou às fezes.

COMO SE PREVINE

A infeção previne-se através da vacinação. Deves também lavar a região genital e perianal antes e depois das relações sexuais.

HEPATITE A - INFORMAÇÃO SOBRE A VACINA

COMO SER VACINADO

Se és homem que tem sexo com homens e não estás vacinado contra o VHA, liga para o 211 952 097 (segunda a sexta feira, das 12h às 20h). Serás triado por um enfermeiro para a prescrição médica de vacina contra o VHA. Esta prescrição serve para obter vacinação gratuita nos centros definidos pela Direção-Geral da Saúde, cuja lista encontras [aqui](#).

PRECAUÇÕES APÓS A VACINA

Deves permanecer junto do gabinete de vacinação nos 15 minutos seguintes a ser vacinado e limitar o consumo de álcool ao máximo de 1 bebida por hora nas 24 horas seguintes. É improvável que a vacina tenha efeito na condição psíquica ou física, pelo que podes conduzir e praticar desporto.

EFEITOS SECUNDÁRIOS POSSÍVEIS

Menos de 10% das pessoas vacinadas podem sentir: dor e vermelhidão no local da injeção, dor de cabeça, diarreia, náuseas, vómitos ou febre. Menos de 1% das pessoas vacinadas podem sentir: erupções cutâneas, tonturas, dores musculares ou sintomas gripais. Alterações da cor da pele, dos olhos, da urina ou das fezes não são efeitos possíveis da vacina.

DURAÇÃO DA PROTEÇÃO

A vacina demora 2 a 4 semanas a conferir proteção contra o VHA. As autoridades de saúde nacionais e internacionais indicam que uma dose única de vacina confere proteção a longo prazo em adultos saudáveis, mesmo quando utilizada formulação pediátrica, não sendo necessária segunda dose ou doses de reforço. Não se recomenda realizar análises sanguíneas para confirmar imunidade, porque os métodos utilizados não têm sensibilidade para detetar os níveis baixos mas suficientemente protetores de anticorpos produzidos após a vacinação.