

**BENEFÍCIOS  
DA DETECÇÃO PRECOCE  
DA INFEÇÃO PELO VIH  
NA COMUNIDADE HSH:  
A EXPERIÊNCIA  
DO CHECKPOINTLX**



**HUGO MACHADO<sup>1</sup>, JOÃO BRITO<sup>1</sup>, JÚLIO ESTEVES<sup>1</sup>, LUÍS MENDÃO<sup>1</sup>, RICARDO ABRANTES<sup>1</sup>, RICARDO FUERTES<sup>1</sup>, TIAGO RODRIGUES<sup>1</sup>, NUNO PINTO<sup>1</sup>, MARIA JOSÉ CAMPOS<sup>1</sup>, EUGÉNIO TEÓFILO<sup>2</sup>**  
<sup>1</sup>(CHECKPOINTLX/GAT) <sup>2</sup>(CENTRO HOSPITALAR DE LISBOA CENTRAL)

## INTRODUÇÃO

O CheckpointLX - centro de rastreio anónimo, confidencial e gratuito de VIH, dirige-se a homens que têm sexo com homens (HSH). Trata-se de um projecto do GAT - Grupo Português de Activistas sobre Tratamento do VIH/SIDA, apoiado financeiramente pela CNIVIH, ADIS/SIDA. É um serviço gerido por uma equipa profissionalizada de HSH, localizado num bairro de Lisboa, considerado como zona de socialização LGBT (Príncipe Real).

## OBJECTIVOS

O CheckpointLX propõe-se contribuir para a detecção precoce da infecção pelo VIH garantindo a referenciação e o acesso efectivo ao Serviço Nacional de Saúde (SNS) dos HSH com resultado reactivo. Tem igualmente como objectivo fornecer informação sobre VIH e outras infecções sexualmente transmissíveis (IST), promovendo o aumento da literacia em saúde sexual.

## MÉTODOS

A metodologia utilizada pela equipa do CheckpointLX baseia-se na intervenção entre pares e na redução de riscos. Aos participantes HSH é proposto o preenchimento de um questionário, sendo registados dados demográficos e informações sobre práticas sexuais. O rastreio rápido da infecção pelo VIH é realizado de acordo com as melhores práticas, utilizando o dispositivo de teste disponibilizado pela Coordenação Nacional para a Infecção VIH/SIDA, Retrocheck HIV®. Aos HSH com resultado reactivo é proposta a referenciação e acompanhamento por um membro da equipa do CheckpointLX à primeira consulta da especialidade.

## RESULTADOS

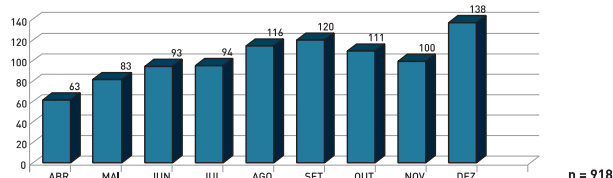
De 1 de Abril até 31 de Dezembro de 2011, foram realizados 918 testes rápidos de detecção de VIH, dos quais 87,5% em HSH e homens que têm sexo com homens e com mulheres (HSH/M).

Ao CheckpointLX recorrem igualmente homens e mulheres heterossexuais, o que corresponde a 12,5% dos testes efectuados, e que não serão considerados para esta apresentação.

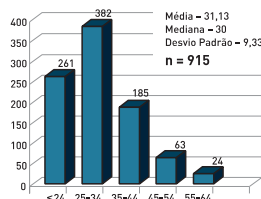
Durante este período observaram-se 39 testes reactivos (4,9%), dos quais 37 em HSH e 2 em HSH/M. Destes, 8 (20,6%) nunca tinham realizado o teste, 6 HSH e 2 HSH/M. Seis (15,4%) testes reactivos ocorreram em HSH que reportaram um último teste não reactivo em 2011 e 10 (25,6%) em pessoas que referiram um último teste não reactivo em 2010.

A referenciação para a consulta de Medicina/Infectologia do Hospital dos Capuchos foi aceite por 32 pessoas com resultado reactivo, sendo que 13 aceitaram o acompanhamento à primeira consulta por um membro da equipa do CheckpointLX. A primeira avaliação imunológica refere-se a 26 casos referenciados à consulta. Todos os testes reactivos foram confirmados por W. Blot como infecção pelo VIH1. A contagem média de células CD4 foi de 522/mm<sup>3</sup> (mediana 491; desvio padrão 248) e o valor de carga viral média de 120 913 cópias/ml [5,09 log<sub>10</sub>, mediana 4,86; desvio padrão 0,65]. Metade dos doentes iniciou terapêutica antirretroviral. Não foram identificadas infecções pelos vírus da hepatite B ou C.

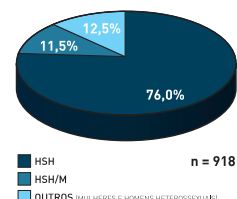
### EVOLUÇÃO MENSAL DO NÚMERO DE TESTES - 2011



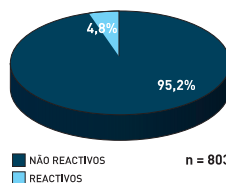
### FAIXAS ETÁRIAS - 2011



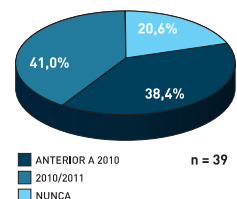
### ORIENTAÇÃO SEXUAL - 2011



### RESULTADOS EM HSH E HSH/M - 2011



### EXPERIENCIA ANTERIOR DE TESTE DOS CASOS REACTIVOS - 2011



### AValiação IMUNOLÓGICA (1ª CONSULTA)

	MÉDIA	MEDIANA	DESvio-PADRÃO
CD4 (n=26)	522/mm <sup>3</sup>	491/mm <sup>3</sup>	248/mm <sup>3</sup>
CARGA VIRAL (n=22)	5,08/log <sub>10</sub>	4,86/log <sub>10</sub>	0,65/log <sub>10</sub>

## CONCLUSÃO

O projecto CheckpointLX representa uma iniciativa pioneira na detecção precoce da infecção pelo VIH na comunidade de homens que têm sexo com homens. O número de testes realizado demonstra um elevado grau de proximidade com esta comunidade e permitiu a detecção de 39 casos, dos quais 32 (82%) aceitaram referenciação à consulta da especialidade. Realça-se a existência de 16 (41%) casos reactivos em HSH que referiram um resultado não reactivo obtido entre 2010 e 2011.

## CONTACTOS

Travessa do Monte do Carmo N.º2,  
1200-277 Lisboa, Portugal  
geral@checkpointlx.com  
www.checkpointlx.com

## PARCEIROS INSTITUCIONAIS

**GAT**

Grupo Português de Activistas  
sobre Tratamentos de VIH/SIDA  
Pedro Santos



Coordenação Nacional para a  
Infecção VIH/SIDA



Alto Comissariado  
da Saúde